



H Ô T E L  
**L' O I S E L I È R E**  
MONTMAGNY

# RÉUNIONS & ÉVÉNEMENTS

GUIDE 2024-2025

418-248-1640 | [INFO@OISELIERE.COM](mailto:INFO@OISELIERE.COM)



## Les salles - pour tous vos types d'événements

L'Hôtel possède six salles locatives de dimensions variées permettant des rencontres intimes aux grandes célébrations!

- Pouvant accueillir plus de 200 personnes
- Jusqu'à 6 configurations différentes par salle



## Espace Lounge avec foyer

- Bar-électronique disponible en tout temps
- Service de boissons à la carte
- Aménagement idéal pour les 5 à 7
- Tables hautes et divans avec foyer central
- Chansonnier (sur demande)



## La Couvée - une offre gourmande impeccable

Que ce soit en formule traiteur ou à la carte en restaurant, nos chefs ont tout pour vous surprendre!

- Pause-café
- Service de boîte à lunch
- Restaurant à la carte
- Bouchées et service cocktail
- Banquet et service aux tables



## L'atrium

Des plantes exotiques et une ambiance chaleureuse pour faire le plein d'énergie.

- Piscine chauffée, spa et sauna
- Espaces de détente



## Jeux & Divertissements

Comme une séance de jeux permet de détendre l'atmosphère et favorise le renforcement d'équipe, une table de billard et des jeux de société sont à votre disposition.



## Centre de Santé - un moment de détente inoubliable

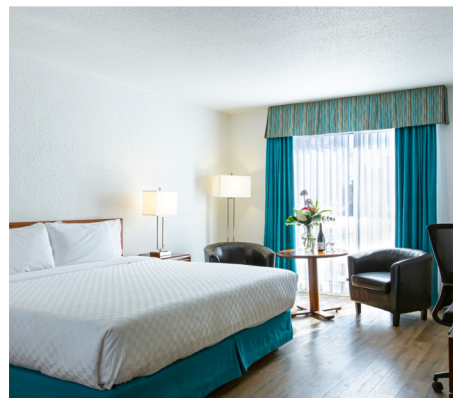
Finissez votre journée en beauté grâce à l'un des soins offerts au Centre de Santé. Niché au coeur de l'atrium, le sentiment de détente qu'il vous procurera vous semblera tout à fait naturel.

- Massothérapie
- Soins esthétiques
- Massage sur chaise



## Activités & Sorties - propice au renforcement d'équipe

Le fleuve, les montagnes, du vélo, un jeu d'évasion et plus encore vous sont offerts au fil des mois. Contactez-nous pour connaître notre activité « teambuilding » du moment. Des services d'animation et de musique sont aussi disponibles sur demande.



## Tarifs corporatifs

Obtenez des tarifs avantageux lors de réservation de groupe. Il nous fera grand plaisir de préparer un ensemble sur mesure selon vos besoins spécifiques. Contactez-nous!

**VOUS AVEZ DES IDÉES FARFELUES?  
NOUS POUVONS CERTAINEMENT VOUS AIDER À LES METTRE EN PLACE !**

Parce que la région de Montmagny et les îles débordent de possibilités, voici un aperçu des activités à proximité. Tels des trésors cachés, nous vous gardons quelques surprises! Contactez-nous pour en savoir davantage!



## Visite culturelle

- Découvrez toutes les facettes de l'accordéon
- Défiiez vos collègues lors d'un rallye
- Visitez des boutiques-galleries
- Plongez dans l'histoire en visitant la Grosse Île
- Redécouvrez l'univers "Entre ciel et marée"
- Explorez l'art lors d'un atelier de peinture Riopelle



## Plein air et aventure

- Parcourez les sentiers à vélos à proximité du fleuve
- Tentez la planche à pagaie sur le fleuve
- Affrontez vos collègues au Club de Golf Montmagny
- Faites l'ascension du Mont Sugar Loaf
- Sillonnez le Parc des Appalaches à kayak



## Bien-être

- Soins sonores avec Chantale Lacasse
- Massothérapie
- Séance de yoga
- Conférences sur le bien-être et la santé
- Séance de méditation



## Découverte gastronomique

- Fromagerie de l'Isle-aux-Grues, reconnue à l'international
- Dégustez plus que des simples cidres au Domaine Ritt
- Des vins nature à découvrir au Domaine des feux follets
- Des saveurs uniques à la Poissonnerie Lachance
- Mangez de la tire au Bistreau d'érable, même en été!

Peu importe l'ampleur de votre évènement: réunions, rencontre familiale, célébrations, formation, conférence, etc., nous avons la salle qu'il vous faut! Chacune de nos salles sont équipées de microphones, d'un projecteur et d'un système de son. Prix taxes en sus.



## Huard

**250\$ | Jusqu'à 12 personnes**

21' x 18' x 10' | 378 pi<sup>2</sup>

Située à l'étage  
Configuration fixe de type carré



## Sarcelle

**250\$ | Jusqu'à 14 personnes**

16' x 22' x 10' | 352 pi<sup>2</sup>

Située au rez-de-chaussée  
Configuration de type carré ou en "U"



## Bernache

**400\$ | Jusqu'à 60 personnes**

28' x 35' x 10' | 980 pi<sup>2</sup>

Située au rez-de-chaussée  
Sans vue extérieure  
Tous types de configuration possible

Banquet	32
Cocktail	60
Théâtre	60
En "U"	30
École	35
Carré	40



## Bernache & Bécassine

**500\$ | Jusqu'à 80 personnes**

28' x 50' x 10' | 1400 pi<sup>2</sup>

Située au rez-de-chaussée  
Sans vue extérieure  
Tous types de configuration possible

Banquet	55
Cocktail	80
Théâtre	70
En "U"	45
École	60
Carré	50



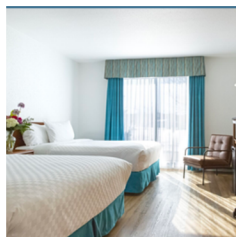
## Chaudière-Appalaches

**450\$ | Jusqu'à 200 personnes**

1938 pi<sup>2</sup>

Située au rez-de-chaussée  
Entrée indépendante  
Tous types de configuration possible

Banquet	110
Cocktail	150
Théâtre	200
École	88



## Ensemble de chambres régulières

Prix à partir de, taxes en sus

**149\$**  
/chambre



## Déjeuner à la carte

Prix à partir de, taxes & pourboire en sus

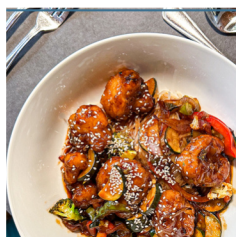
**15\$**  
/ pers.



## Pause-Café

Prix à partir de, taxes & pourboire en sus

**5\$**  
/ pers.



## Diner à la carte

Prix à partir de, taxes & pourboire en sus

**25\$**  
/ pers.



## Boite à lunch

Prix à partir de, taxes & pourboire en sus

**20\$**  
/ pers.



## Souper 3-services

Prix à partir de, taxes & pourboire en sus

**39\$**  
/ pers.

*Salle gratuite à la location de 5 chambres et plus!*



L'ORIGINAL, L'UNIQUE, L'INOÛ



## L'HÔTEL L'OISELIÈRE MONTMAGNY

105 chemin des Poirier, Montmagny (QC) G5V 3T4  
418-248-1640 | info@oiseliere.com



Formulaire  
de contact